



ETAT INITIAL - VUE PANORAMIQUE



PHOTOMONTAGE DU PROJET ÉOLIEN - VUE PANORAMIQUE



1

2

3

PHOTOMONTAGE DU PROJET ÉOLIEN - PERCEPTION OBJECTIVE* 1/2

4



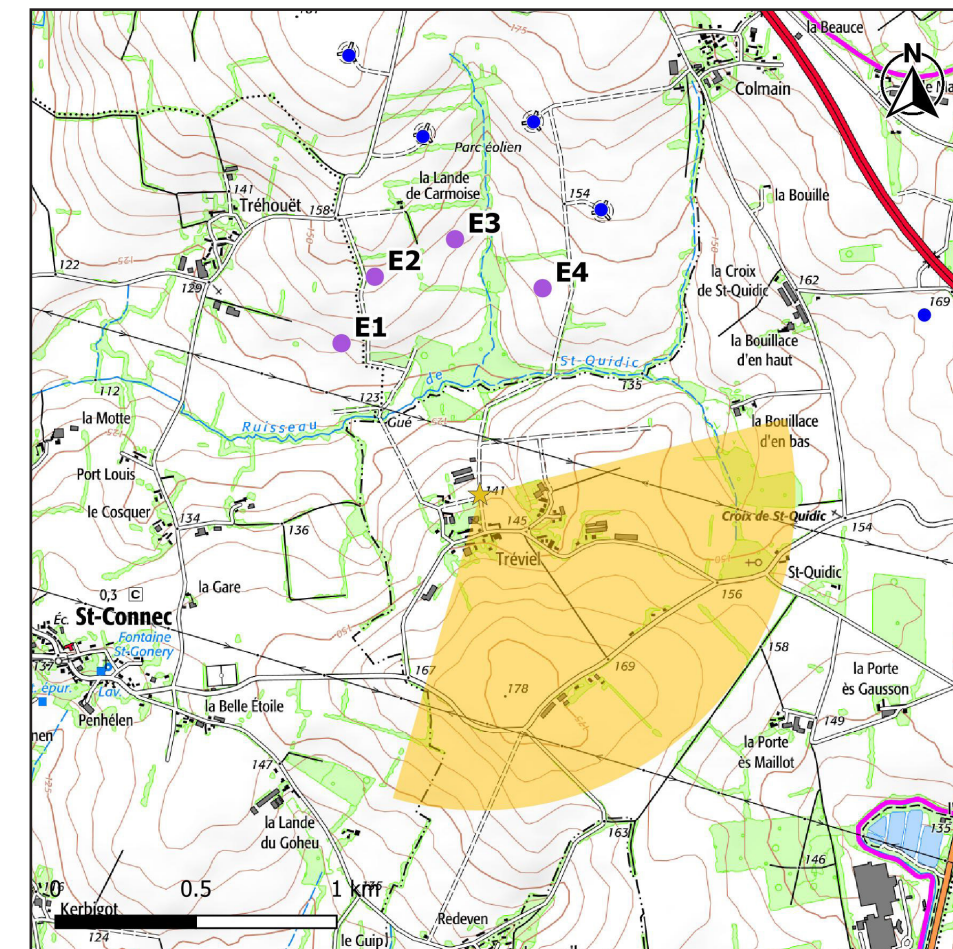
PHOTOMONTAGE DU PROJET ÉOLIEN - PERCEPTION OBJECTIVE* 2/2

* DISTANCE ORTHOSCOPIQUE DE 41 CM.

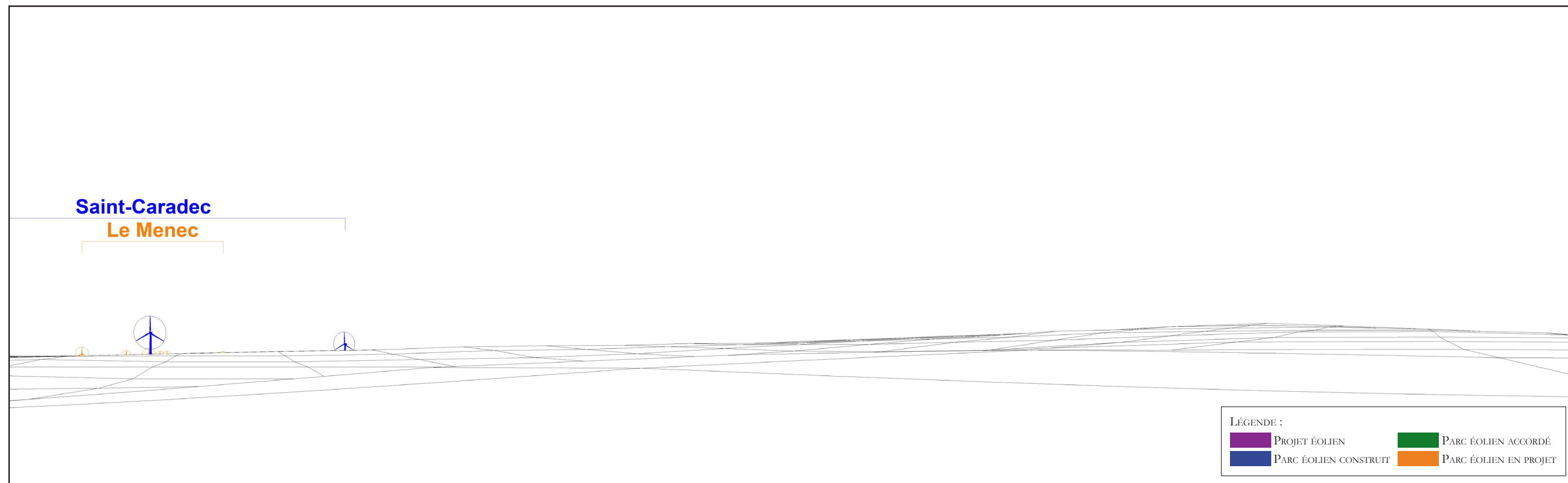
PHOTOMONTAGE N°	C (3/3)		
LOCALISATION	Depuis la sortie Nord de Tréviel, au Sud du projet		
AIRE D'ÉTUDE CONCERNÉE	Aire immédiate		

DATE DE LA PRISE DE VUE	HORAIRE DE LA PRISE DE VUE	DISTANCE DE L'ÉOLIENNE DU PROJET LA PLUS PROCHE	NOMBRE D'ÉOLIENNES DU PROJET VISIBLES
13/08/2021	11h27	729 m (E1)	0/4

Sur la troisième partie du point de vue à 360°, en direction du Sud-est du hameau, aucune éolienne n'est visible depuis ce point de vue, du fait du relief qui tend à remonter en direction des habitations et de la présence de filtres visuels boisés (haies, végétation des jardins).



CARTE DE LOCALISATION DU POINT DE VUE N°C (3/3)



MODÈLE DU TERRAIN



ETAT INITIAL - VUE PANORAMIQUE



PHOTOMONTAGE DU PROJET ÉOLIEN - VUE PANORAMIQUE



PHOTOMONTAGE DU PROJET ÉOLIEN - PERCEPTION OBJECTIVE* 1/2

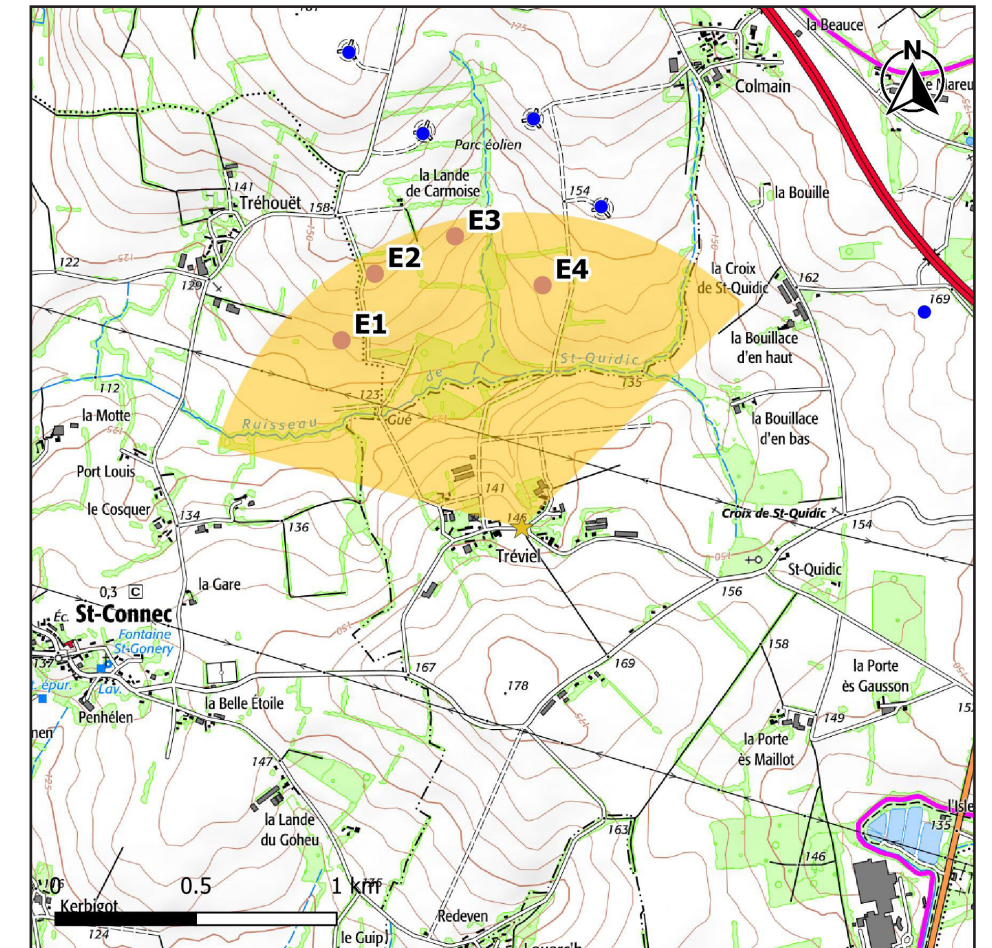


PHOTOMONTAGE DU PROJET ÉOLIEN - PERCEPTION OBJECTIVE* 2/2

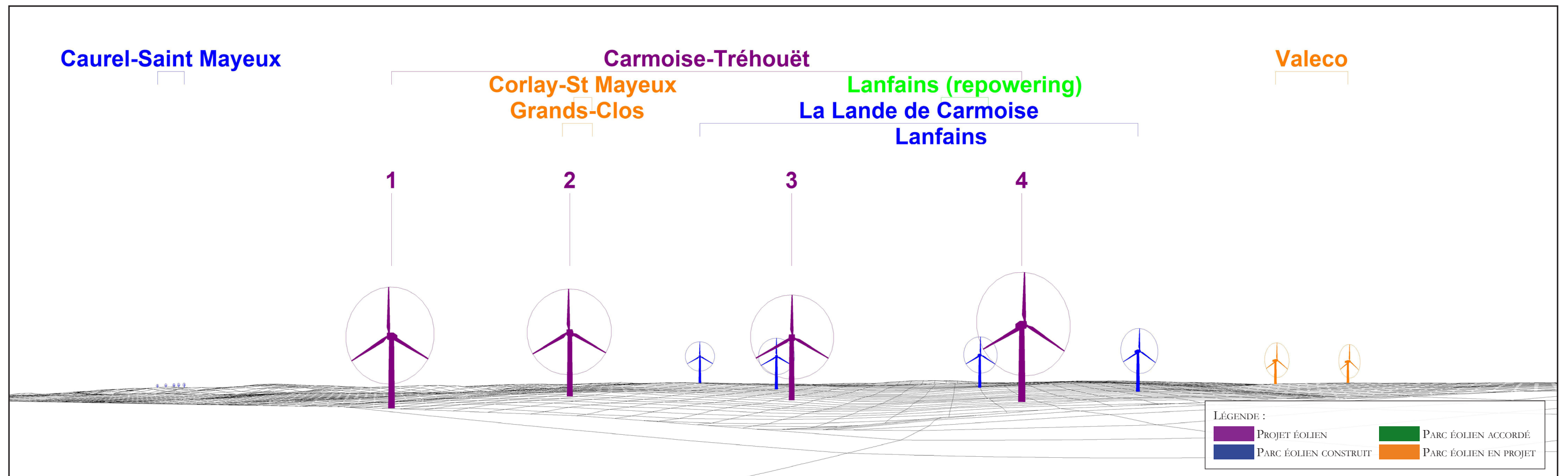
* DISTANCE ORTHOSCOPIQUE DE 41 CM.

PHOTOMONTAGE N°	D (1/3)		
LOCALISATION	Depuis le centre de Tréviel au Sud du projet		
AIRE D'ÉTUDE CONCERNÉE	Aire immédiate		
DATE DE LA PRISE DE VUE	HORAIRE DE LA PRISE DE VUE	DISTANCE DE L'ÉOLIENNE DU PROJET LA PLUS PROCHE	NOMBRE D'ÉOLIENNES DU PROJET VISIBLES
13/08/2021	10h54	865 m (E4)	3/4

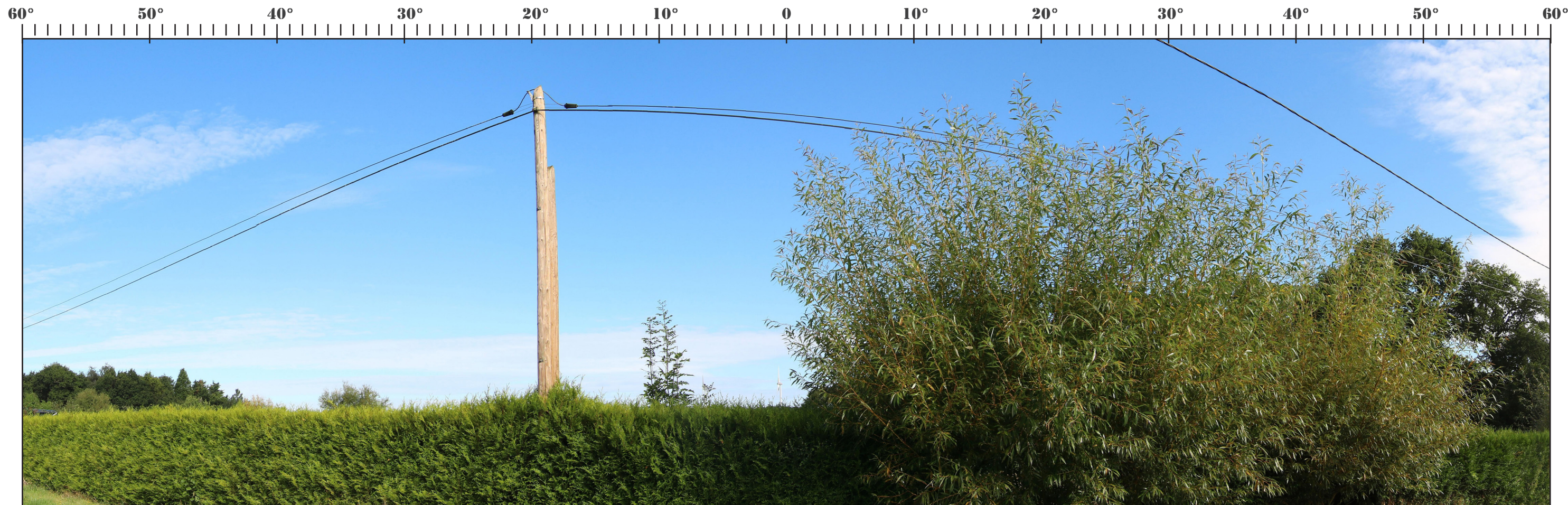
Ce second point de vue à 360° place l'observateur au sein du hameau de Tréviel. Sur cette première partie du photomontage, en direction du projet, on observe que la haie joue en partie le rôle de filtre visuel : E1, E2 et E3 sont visibles au niveau du rotor, E4 n'est pas visible.



CARTE DE LOCALISATION DU POINT DE VUE N°D (1/3)



MODÈLE DU TERRAIN



ETAT INITIAL - VUE PANORAMIQUE



PHOTOMONTAGE DU PROJET ÉOLIEN - VUE PANORAMIQUE



1

2

PHOTOMONTAGE DU PROJET ÉOLIEN - PERCEPTION OBJECTIVE* 1/2